

GOVERNANÇA CORPORATIVA

GRI 102-12 | 102-13 | 102-16 | 102-18

Visão geral

Acreditamos que uma boa governança corporativa amplia o valor gerado pela Empresa e a percepção do mercado, contribui para uma gestão mais **assertiva, transparente** e para a administração **eficiente** de nosso capital. Pensando nisso, em 2017, **revisamos nossa estratégia corporativa**, passando a focar atividades com maior valor agregado, redistribuímos atribuições de comitês e conselhos, adequamos a estrutura de gestão ao porte e às necessidades do portfólio atual e reduzimos custos corporativos. Com as mudanças aplicadas, a estrutura de governança da holding ficou mais enxuta e houve uma redução de custos de **R\$ 13 milhões** por ano.

Nova estrutura de governança

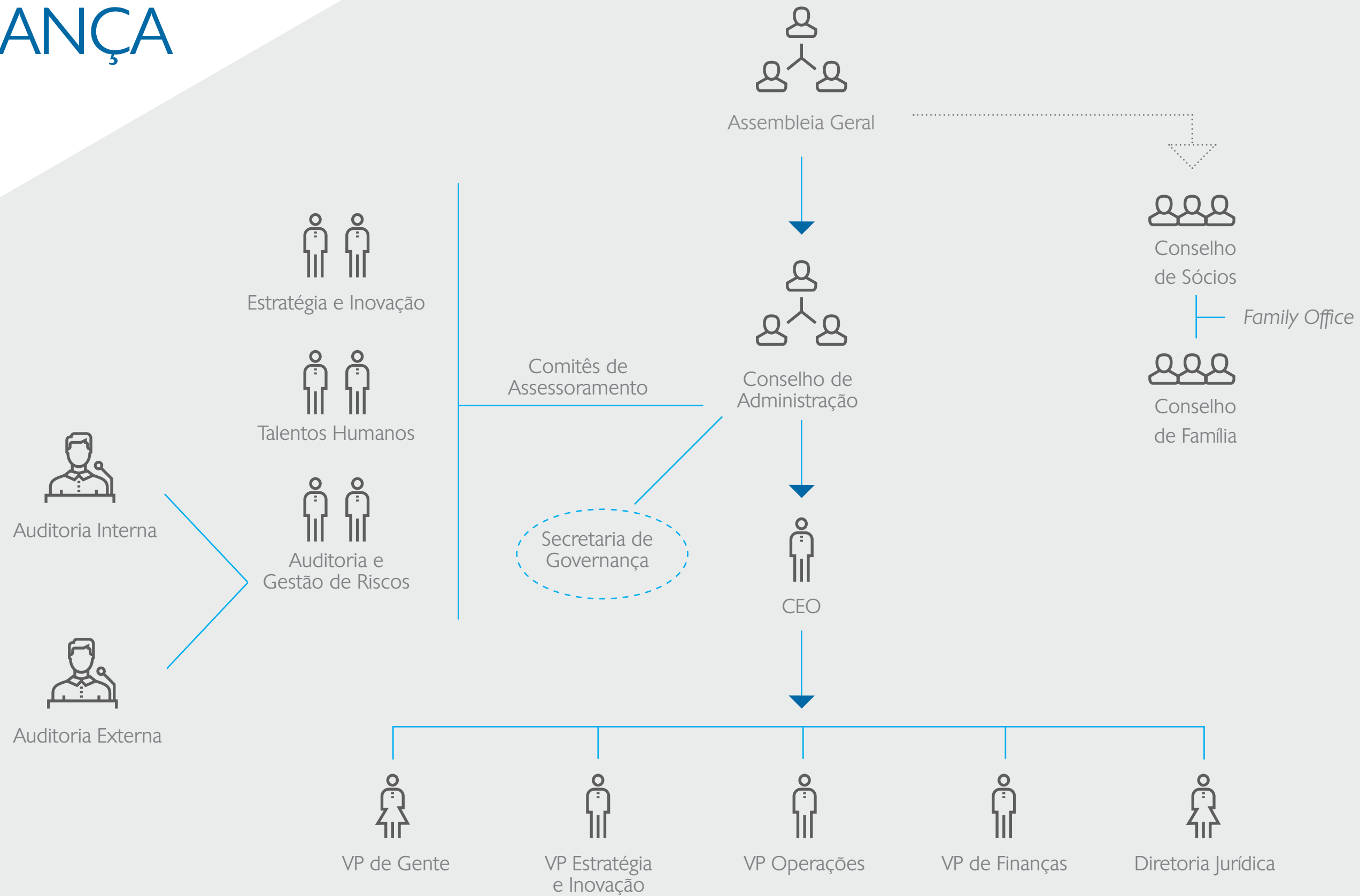
A principal mudança na estrutura de governança, em 2017, foi aplicada ao reforço dos conselhos das subsidiárias para dar mais foco no desenvolvimento de cada negócio. O conselho da holding passa a ter maior dedicação na gestão do portfólio de negócios do grupo Algar. Além disso, houve uma mudança na dinâmica de funcionamento de Assembleia Geral, que passa a envolver somente o Conselho de Sócios, e não mais o Conselho de Família (já que esse é subordinado ao primeiro). Veja a nova estrutura a seguir e saiba quais são as atribuições de cada grupo.

Conselho de Administração: órgão central da governança, estabelece a orientação geral do portfólio dos negócios e decide sobre questões estratégicas. Visa a criação sustentável de valor e a perenidade do grupo Algar, buscando sempre o equilíbrio dos interesses das partes relacionadas (*stakeholders*). Conta com sete integrantes, sendo quatro independentes, sem vínculo com a Companhia ou com a família controladora. Nenhum deles acumula cargos executivos e no Conselho, conforme estabelecido no Regimento Interno e alinhado ao Código de Boas Práticas de Governança Corporativa (IBGC). Todos os anos, o órgão é submetido à avaliação, em três aspectos: coletiva (do órgão colegiado), individual (de cada conselheiro, incluindo do Presidente do Conselho) e dos comitês de assessoramento.

Composição do Conselho de Administração em 31/12/2017:

Presidente:	Luiz Alberto Garcia
Membros:	Aguinaldo Diniz Filho Eleusa Maria Garcia Melgaço José Luciano Duarte Penido Marianna Garcia Malachias Andrade Sérgio Alair Barroso Silvio José Genesini Junior

ESTRUTURA DE GOVERNANÇA



Conselho de Sócios: integra a governança corporativa e a familiar, com atuação sobre a estratégia de gestão da propriedade, da sucessão e perenidade do patrimônio. Conta com nove membros, entre acionistas e descendentes diretos.

Conselho de Família: subordinado ao Conselho de Sócios, promove a gestão do capital humano e do legado familiar e o orgulho de pertencimento.

Comitês de Assessoramento: o Conselho de Administração dispõe de três comitês de assessoramento não deliberativos, formados por especialistas externos e conselheiros: Auditoria e Gestão de Riscos, Talentos Humanos e Governança Corporativa e Estratégica e Inovação. Seu funcionamento e responsabilidades estão definidos por um Regimento Interno. Também há a possibilidade de instituir comitês temporários, quando identificada necessidade relevante específica.

- Comitê de Auditoria e Gestão de Riscos – seu trabalho é assegurar qualidade, integridade, transparência e credibilidade às demonstrações financeiras, bem como a efetividade nos processos das auditorias, interna e independente, dos controles internos, o cumprimento da legislação aplicável e de zelar por uma política adequada de gerenciamento estratégico de riscos corporativos.
- Comitê de Talentos Humanos – tem como missão garantir a gestão estratégica de Talentos Humanos e que seja percebida e valorizada pelos *stakeholders* como diferencial competitivo do grupo Algar, bem como zelar pela adoção efetiva e evolução contínua das melhores práticas de governança corporativa que reforçam a visão de futuro da Companhia e a preservação e otimização do valor econômico de longo prazo.
- Comitê de Estratégia e Inovação – sua missão é promover e zelar pelas discussões, no âmbito do Conselho de Administração, de assuntos relevantes e de elevado impacto para a Companhia, com relação à Aspiração de Valor do Acionista, às diretrizes estratégicas. Também define metas de desempenho baseadas na criação de valor econômico.

Diretoria Corporativa: órgão colegiado, responsável pela execução das estratégias e diretrizes gerais corporativas aprovadas pelo conselho de administração. Responsável pela formação de lideranças, através da UniAlgar, pelas relações institucionais e pela evolução e preservação da cultura organizacional.

Composição do Diretoria Executiva em 31/12/2017:

Presidente-executivo	Luiz Alexandre Garcia
Vice-presidente Corporativo de Operações	Divino Sebastião de Souza
Vice-presidente Corporativo de Finanças	Marcelo Mafra Bicalho
Vice-presidente Corporativo de Gente	Eliane Garcia Melgaço
Vice-presidente Corporativo de Estratégia e Inovação	Clau Sganzerla
Diretora Corporativo Jurídico	Fernanda Aparecida Santos

Para mais informações sobre a estrutura de governança, acesse o nosso [site](#).

Aprendizado em rede

Participamos de grupos empresariais internacionais, que objetivam a melhoria da gestão dos negócios, como o “**Latin American Companies Circle**”³, criado pela Organização para a Cooperação e Desenvolvimento Econômico (OCDE) e pela Corporação Financeira Internacional; e da **Rede de Negócios Familiares (FBN)**⁴, onde presidimos a rede brasileira (chamada Capítulo Brasil) e participamos, do Conselho de Administração dessa organização internacional (FBN-i).

³ Grupo atualmente formado por 13 empresas líderes latino-americanas, que adotam boas práticas de governança corporativa, a fim de fornecer contribuições do setor privado para o desenvolvimento regional de governança.

⁴ Rede internacional de relacionamento entre famílias empresárias, que busca promover o sucesso das corporações participantes ao longo de gerações. Foi criada na Suíça e hoje reúne mais de 8.000 associados de mais de 60 países.